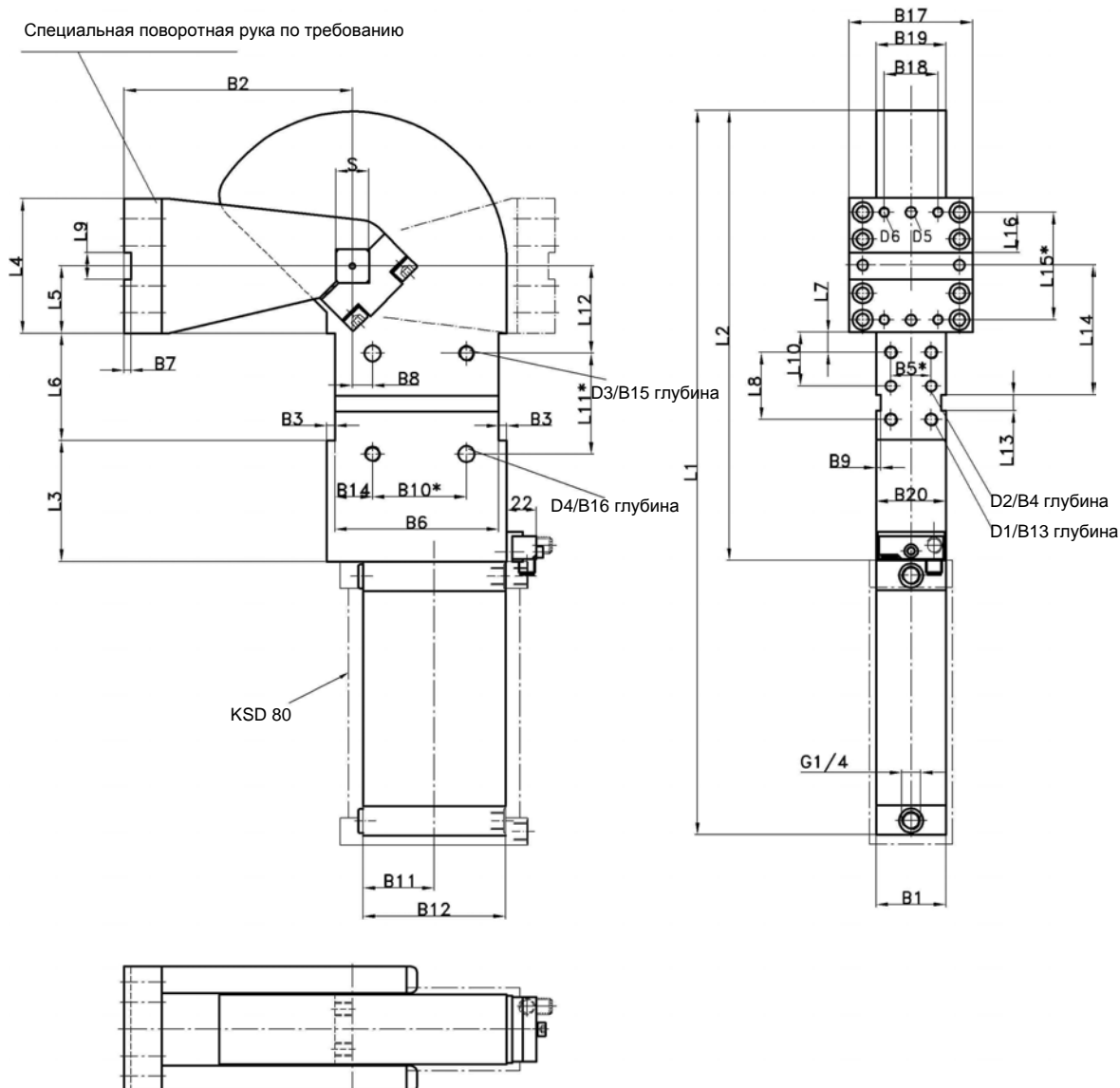


Поворотное устройство

Поворотный привод, поворот до 180°, плоская конструкция

KSD 63, 80



Образец заказа:

KSD 63 A10 T12 180°

KSD: Тип
 63: Ø поршня
 A10: Вариант поворотной руки
 T12: Тип датчика
 180°: Угол открытия

Внимание!

При монтаже необходимо использовать внешние обратные клапаны! Они не включены в комплект поставки!

Интегрированное демпфирование в конечном положении.

*Допуск отверстий под штифт ± 0.02, для резьбовых отверстий ± 0.1.

Среда: Воздух, макс. 8 бар, Разрешена эксплуатация в среде обезмасленного воздуха

Образец заказа датчика Tünkers :

...T00 Без датчика
 ...T12 Индуктивный датчик 24 V, 1 выход с интегрированными светодиодами

Тип	Крутящий момент нагрузки ML max. при 6 bar	Ø поршня (мм)	Вес ~ (кг)	B1	B2	B3	B4
KSD 63	50 Nm	63	20	52	170	7	12
KSD 80	90 Nm	80	22	62	170	7	12

Тип	B5*	B6 ±0,1	B7	B8 ±0,05	B9	B10 *	B11	B12	B13	B14 ±0,1	B15	B16	B17 ±0,1	B18 ±0,1	B19	B20	D1	D2 H7	D3	D4 H7	D5 H7	D6
KSD 63	30	126	5	15	3,5	70	53	106	18	28	15	12	102	50	52	54	M8	8	M12	12	8	M8
KSD 80	30	126	5	15	3,5	70	70	140	18	28	15	12	102	50	52	54	M8	8	M12	12	8	M8

Тип	L1	L2	L3	L4	L5 ±0,05	L6 +0,1	L7 ±0,1	L8 ±0,2	L9 +0,1	L10 ±0,05	L11*	L12 ±0,05	L13 N9	L14	L15*	L16 ±0,1	S h9
KSD 63	680	340	90	100	50	80	15	50	20	40	75	65	12	96,5	80	30	27
KSD 80	730	340	90	100	50	80	15	50	20	40	75	65	12	96,5	80	30	27

18.04.2011



«ВЕСТ-Производство» - представитель «Тюнkers» в России
www.tunkers-ru.ru, Тел. +7 831 2530165



TÜNKERS
 Erfindergeist serienmäßig.

www.tuenkers.de ♦ Тел.: +49 2102 4517-0