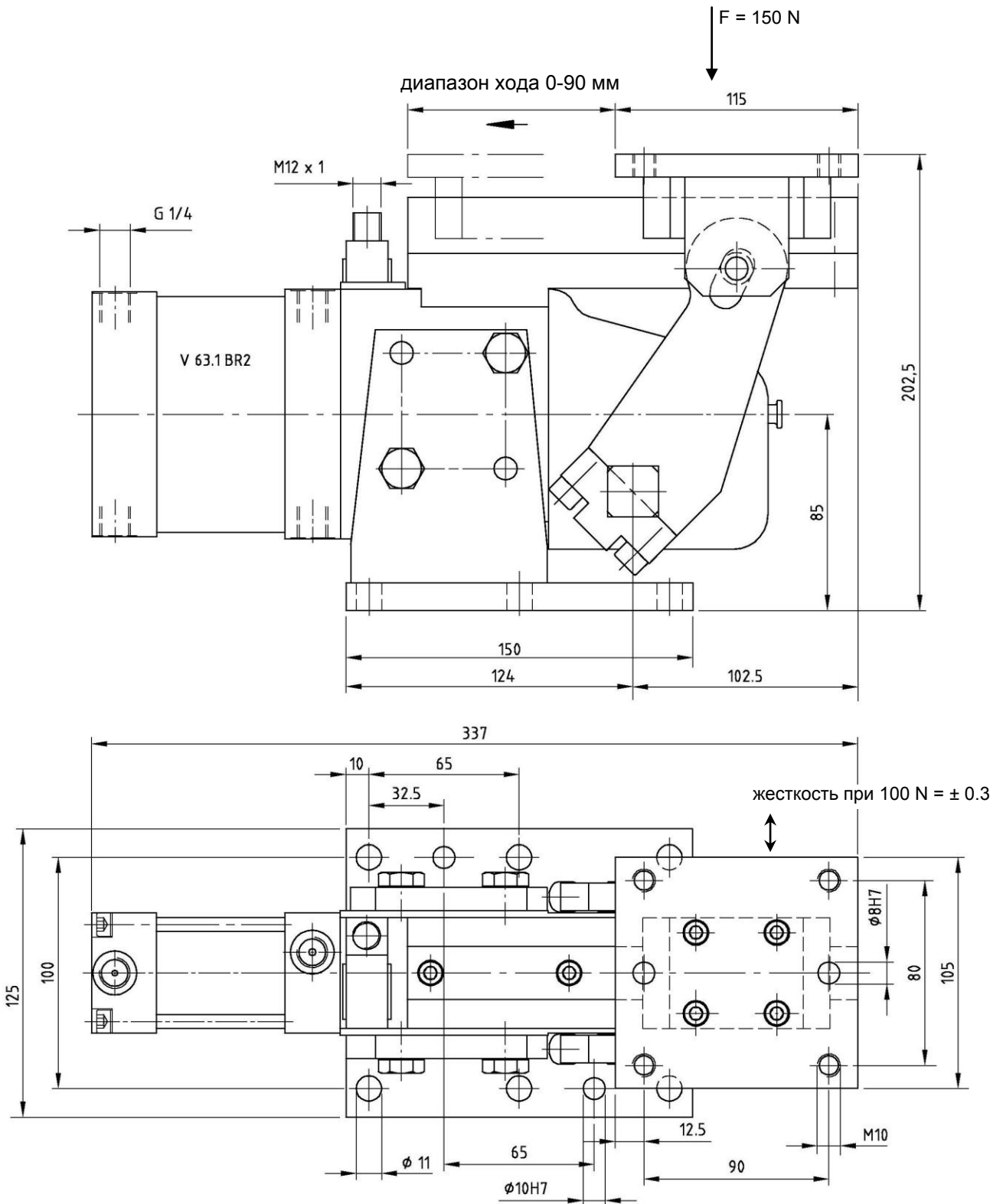


# Компактный слайдер

Настраиваемый диапазон хода ход, макс.90 мм

## LE 15-90



**Образец заказа:**

LE 15-90 T12

LE 15: Тип  
90: Ход  
T12: Тип датчика

**Образец заказа датчика Tünkers:**

...T00 Без датчика  
...T12 Индуктивный датчик 24 V, 1 выход с интегрированными светодиодами

**Стандартный ход:**

Регулируемый от 0 до 90 мм

**Масса :**  
примерно 7.5 кг

Нагрузка  $F_{max} = 150 \text{ N}$

\*Допуск отверстий под штифт  $\pm 0.02$ , для резьбовых отверстий  $\pm 0.1$ .