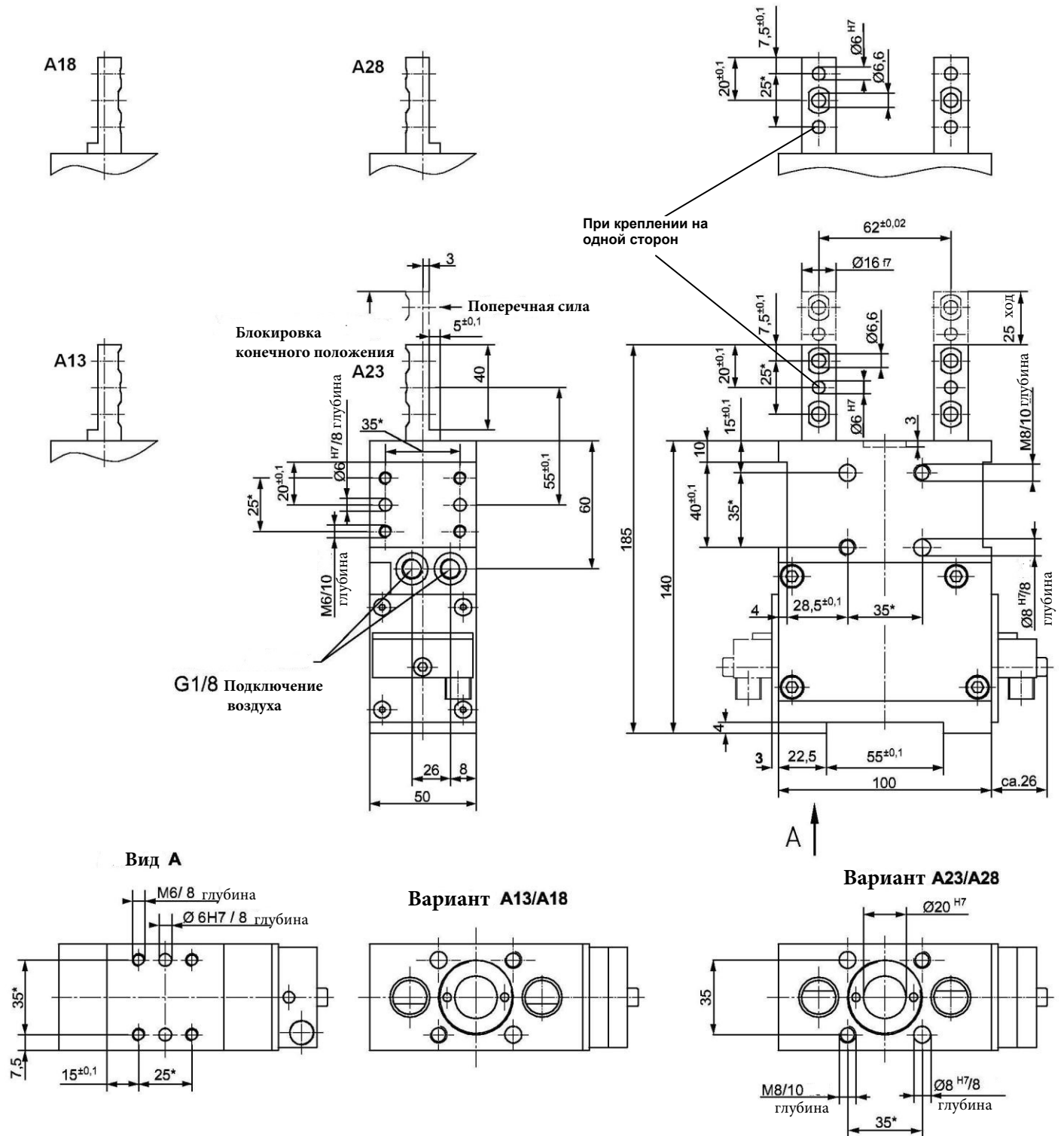


# Линейный цилиндр

двойной направляющий шток, кинематический затвор конечного положения, для штифтов со смещенной осью и прижимов

## SZVD 32



**Образец заказа:**

SZVD 32 A13 T12

SZVD 32:

Тип  
A13: Положение адаптера  
T12: Тип датчика

**Образец заказа датчика Tünkers :**

...T00 Без датчика  
...T12 Индуктивный датчик 24 V, 1 выход с интегрированными светодиодами

Поперечное усилие: 160 N при 6 bar, max. в конечном положении ≈ 600 N

Усилие растяжения: 130 N при 6 bar, max. разрывное усилие ≈ 600 N

Боковая нагрузка

на поршень: 250 N в заблокированном конечном положении

Вес: 2 кг

Max. прогиб: 0,1 мм, при max. боковом усилии и ходе 25 мм

Max. смещение: 100 мм от центра

\*Допуск отверстий под штифт ± 0,02 для резьбовых отверстий ± 0,1.

**Внимание:**

При монтаже необходимо использовать внешние обратные клапаны. Они не входят в комплект поставки  
Требуется 5/3-ходовой клапан, среднее положение без воздуха

14.03.2018



«WEST-Производство» - представитель «Тюнkers» в России  
www.tunkers-ru.ru, Тел. +7 831 2530165



**TÜNKERS**  
Erfindergeist serienmäßig.

www.tuenkers.de ♦ Tel.: +49 2102 4517-0