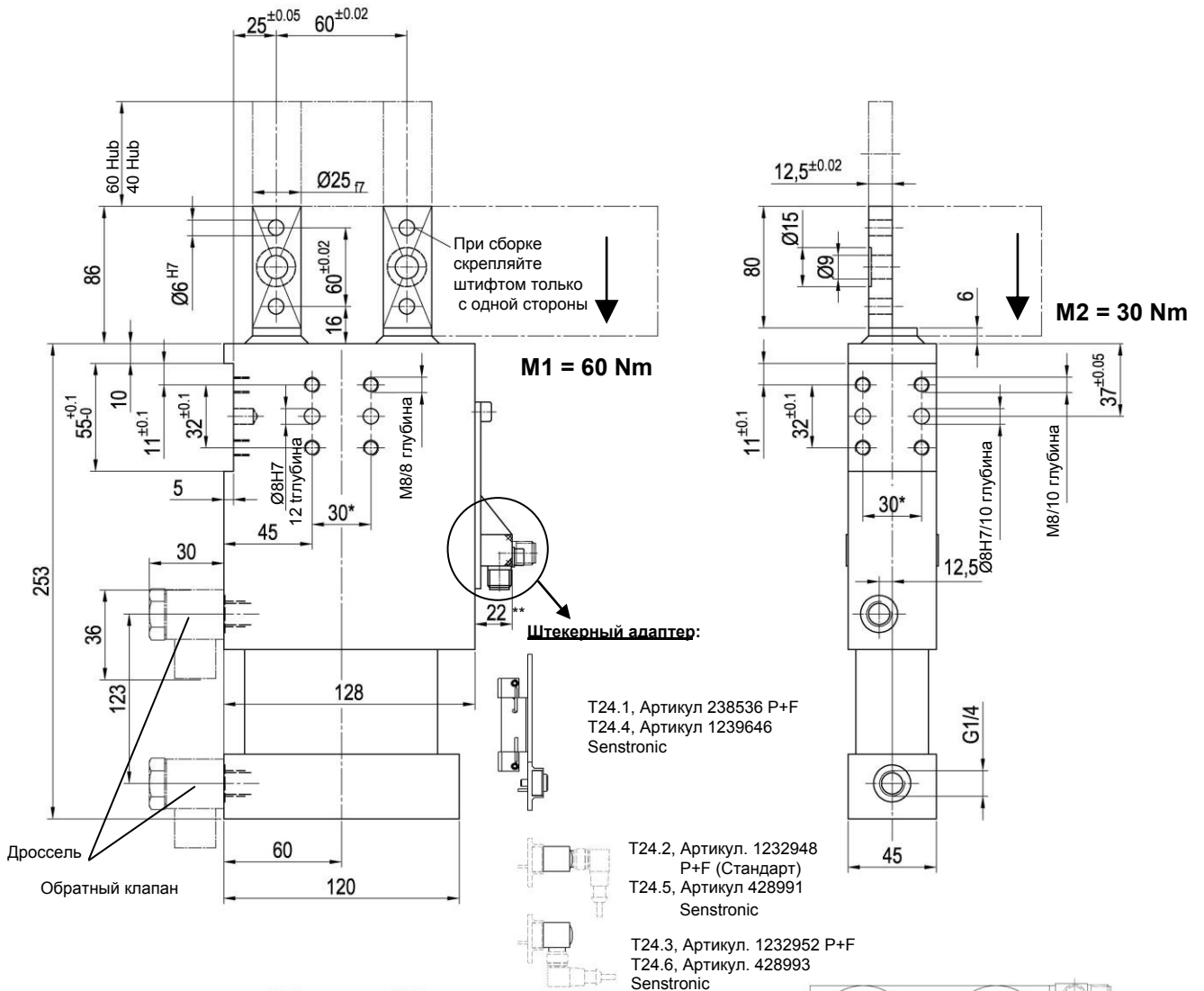


# Штифт-цилиндр / Линейное устройство

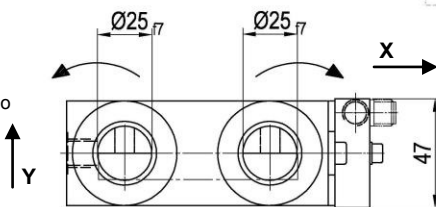
с двойной направляющей для штифтов со смещенной осью, вращающиеся поршневые штоки

## SZKD 63.5 BR3



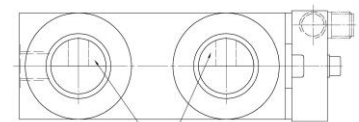
Поршневые штоки вращаются, положение адаптера необходимо определить при сборке.

**Внимание!**  
Поворачивайте поршневые штоки только в крайнем втянутом положении!

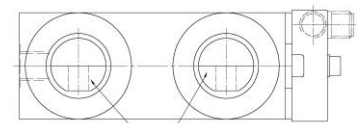


Допуски при макс. поперечном усилии:

X	Ход 0	± 0,03
	Ход 60	± 0,1
Y	Ход 0	± 0,1
	Ход 60	± 0,2



Вариант A13



Вариант A23

### Образец заказа:

SZKD 63.5 BR3 A13/A23 x 60 T12

SZKD 63.5 BR3: Тип  
A13/A23: Вариант  
60: Ход  
T12: Тип датчика

### Стандартный ход:

60, 40 мм

Специальные ходы по запросу

Усилие сжатия: 1500 N при 5 бар  
Усилие растяжения: 1400 N при 5 бар  
Усилие сдвига: max. 200 N на поршневой шток  
Масса: ≈ 4,5 кг

Направляющие могут использоваться только с соединительными пластинами

\*Допуск отверстий под штифт ± 0,02, для резьбовых отверстий ± 0,1.

\*\* для датчика T24.. = 8мм припуск

Среда: Воздух, max. 6 бар, допустима эксплуатация в среде обесмасленного воздуха.

### Внимание:

При монтаже необходимо использовать внешние обратные клапаны. Они не входят в комплект поставки!

### Образец заказа датчика Tuenkers:

...T00 Без датчика  
...T12 Индуктивный датчик 24 V, 1 выход с интегрированными светодиодами  
...T24.1/4 Без штекерного адаптера  
...T24.2/5 С прямым штекерным адаптером (Стандарт)  
...T24.3/6 С угловым 90° штекерным адаптером

### Опционально:

Защитный кожух для поршневых штоков

06.09.2021

Возможны технические изменения



«ВЕСТ-Производство» - представитель «Тюнкерс» в России  
[www.tunkers-ru.ru](http://www.tunkers-ru.ru), Тел. +7 831 2530165



**TUNKERS**  
Erfindergeist serienmäßig.

[www.tuenkers.de](http://www.tuenkers.de) ♦ Tel.: +49 2102 4517-0