

Ленточный транспортер EFG

Система EXPERT-TÜNKERS



Ленточный транспортер

Технические характеристики



Характеристики:

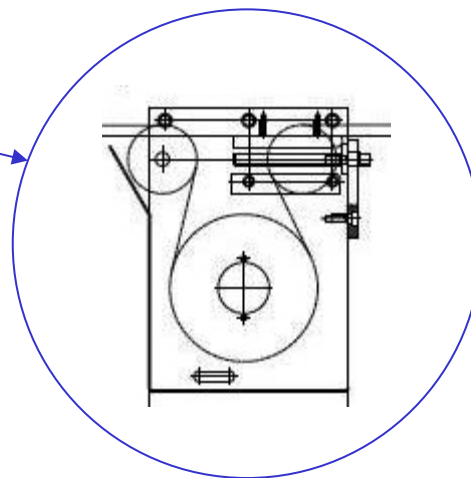
- Надежная стальная базовая рама
- Приводной двигатель, расположенный на основании, и дополнительный направляющий ролик для предварительного натяжения и регулировки длины
- Двигатель расположен ниже конвейерной ленты для освобождения зоны погрузки/разгрузки
- Постоянная длина ремня, в том числе после возобновления натяжения
- Доступны индивидуальные размеры по длине и ширине

Детально: Приводной двигатель и натяжитель ремня



Двигатель, редуктор и натяжитель ремня компактно размещаются как один механический модуль на корпусе ленточного конвейера.

- Удобно для обслуживания и ремонта
- Вход и выход могут быть расположены так, чтобы не мешать выступающим кромкам



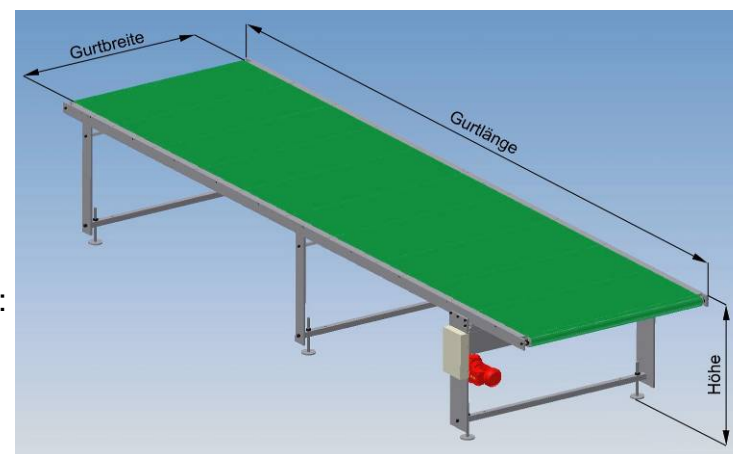
Конструкция:

- Базовая рама: Стальная конструкция на винтах
- Ремень: Прочный и износостойкий текстиль, пропитанный уретаном
- Привод: редукторный двигатель SEW :
- Скорость перемещения 1.5 – 10 м / мин
- Нагрузка: ~ 100 кг
(более высокие нагрузки под заказ)

Образец заказа:

EBF 500-100-100

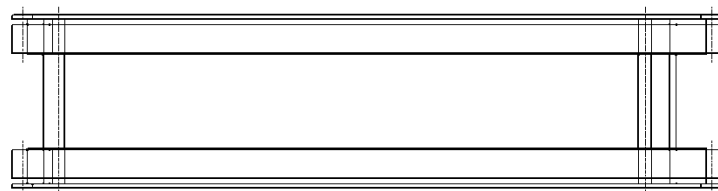
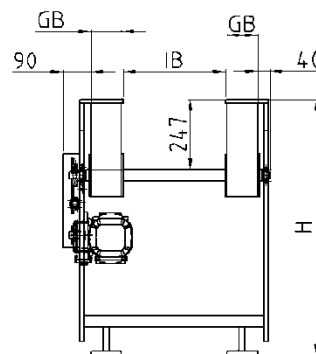
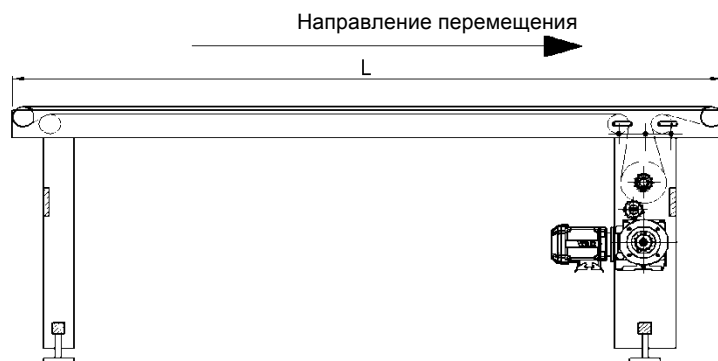
| | |
|-----|--------|
| EBF | Тип |
| 500 | Длина |
| 100 | Ширина |
| 100 | Высота |



| Длина ремня (см) | Ширина ремня (см) | Высота (см) |
|------------------|-------------------|-------------|
| 300 | 50 | 60 - 100 |
| 400 | 80 | |
| 500 | 100 | |
| 600 | 120 | |
| | 140 | |
| | | |

**Длину и ширину ремней можно свободно комбинировать.
Специальные размеры по запросу!**

Двойной ремень с центральным отверстием



Образец заказа:

EBF 500-100-100

EBF

500

100

100

Тип

Длина

Ширина

Высота

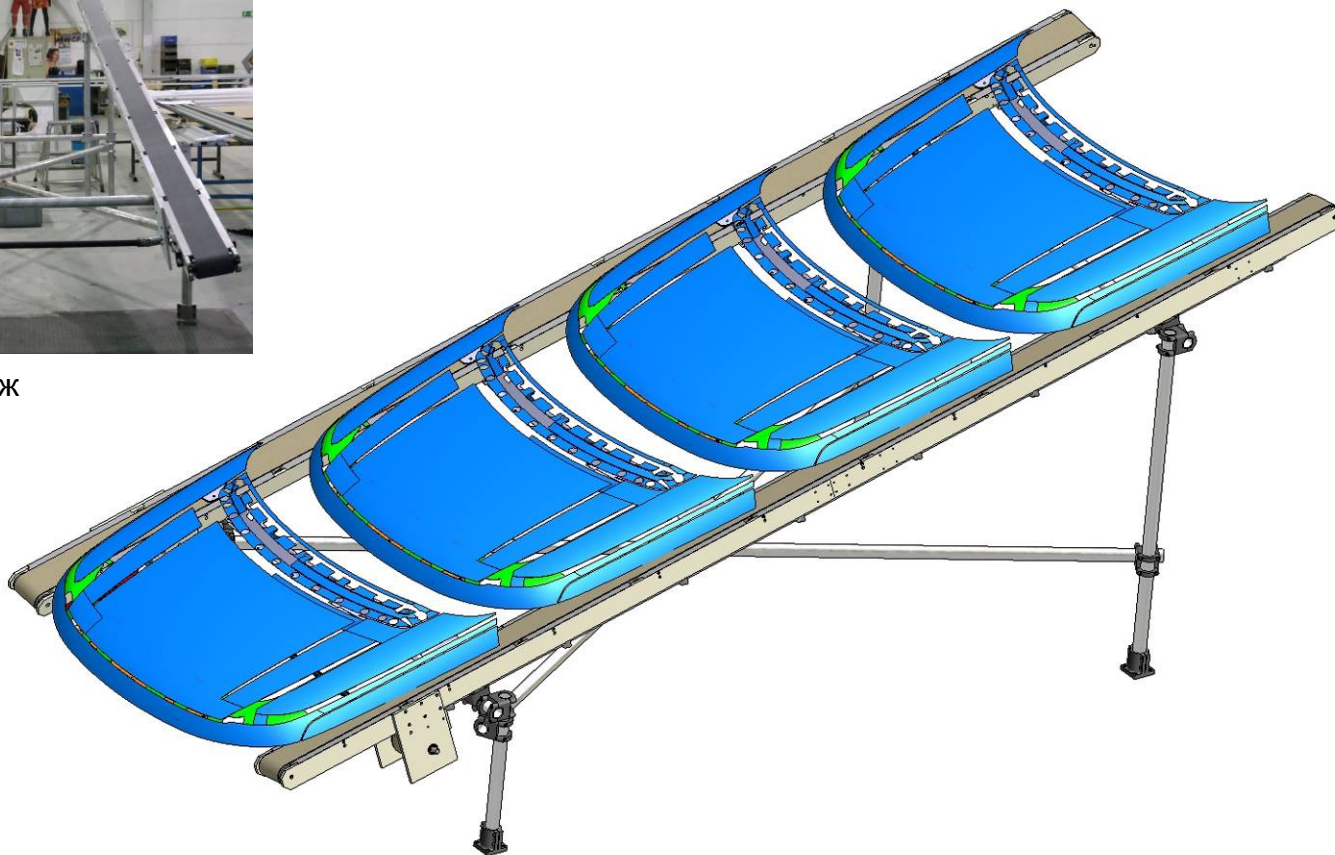
| Высота (H) [мм] | | Длина (L) [мм] | | Ширина ремня (GB) [мм] | | Внутренняя ширина (IB) [мм] | |
|--------------------|-------|-------------------|-------|---------------------------|------|--------------------------------|-------|
| min. | max. | min. | max. | min. | max. | min. | max. |
| 700 | 1,200 | 1,000 | 3,000 | 100 | 150 | 200 | 1,200 |

Пример:

Двойной ремень для транспортировки капота



Монтаж



Специальная конструкция Составной ремень для вертикального перемещения двери

