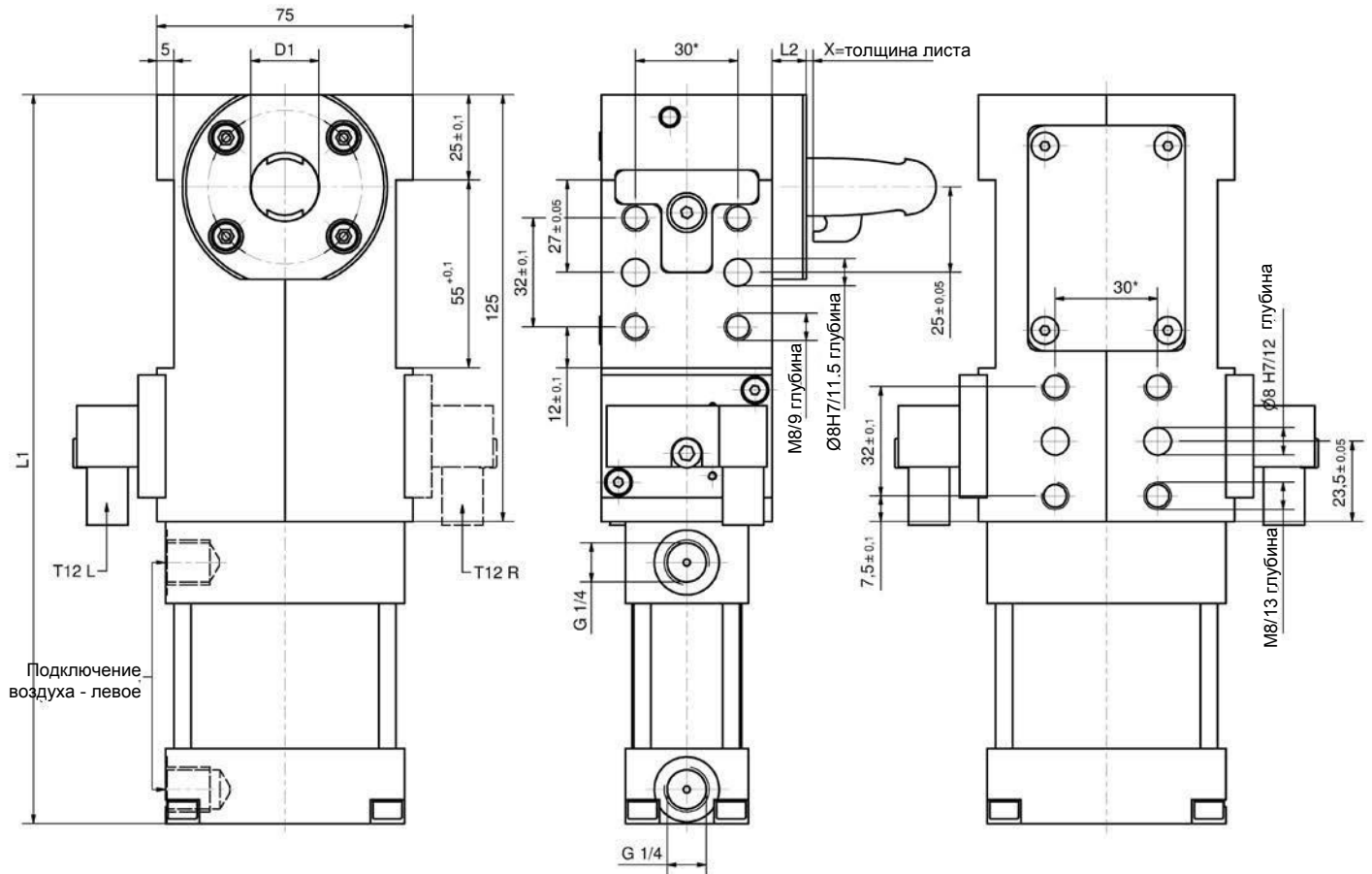


Зажим днища

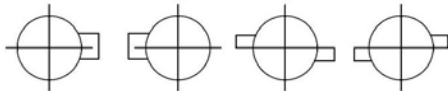
Для позиционирования и зажима, с блокировкой

KNL 40 UZ



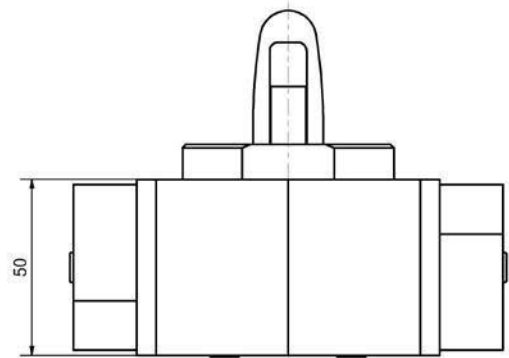
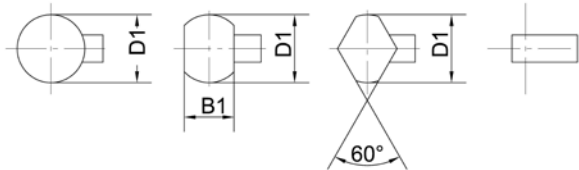
Положение крюка

- | | | | |
|-------------|-----------------------|--------------|---------------------------|
| 1 | 2 | 3 | 4 |
| Стандартное | Крюк повернут на 180° | Двойной крюк | Двойной крюк со смещением |



Форма пальца

- | | | | |
|---------|---------|---------|--------------------|
| Форма А | Форма В | Форма С | Форма N без пальца |
|---------|---------|---------|--------------------|



Образец заказа:

KNL 40 UZ 1A30_45 LL T12R X=4,2

KNL 40 UZ:

- | | |
|-------|-----------------------------------|
| 1: | Тип |
| A: | Положение крюка |
| 30: | Форма пальца |
| 45: | Диаметр пальца „D1“ |
| LL: | Высота L2 |
| T12R: | Подключение воздуха (LR = правое) |
| | Датчик справа (T12L = слева) |
| X=4,2 | Толщина листа „X“ |

Присылайте нам запрос на Вашу индивидуальную конструкцию.

После проверки Вашего запроса мы пришлем Вам артикул для Вашего индивидуального зажима.

Фактически передаваемое усилие (**) зависит от диаметра пальца и геометрии крюка.

Внимание:

При монтаже необходимо использовать внешние обратные клапаны. Они не входят в комплект поставки!

*Допуск отверстий под штифт $\pm 0,02$, для резьбовых отверстий $\pm 0,1$.

Среда: Воздух, макс. 6 бар, разрешена эксплуатация в среде обезмасленного воздуха.

Образец заказа датчика Tünkers:

- | | |
|-----------|--|
| ...T00 | Без датчика |
| ...T12L/R | Индуктивный датчик 24 V, 1 выход с интегрированными светодиодами |

Тип	Макс. удерживающее усилие при 5 бар	Усилие зажима при 5 бар	Масса ~ (кг)	L1	D1 Ø пальца	L2 Высота	X Толщина
KNL 40 UZ	2500 N	2500 N		213,5			

22.08.2019

Возможны технические изменения.



«ВЕСТ-Производство» - представитель «Тюнkers» в России
www.tunkers-ru.ru, Тел. +7 831 2530165



TÜNKERS
Erfindergeist serienmäßig.

www.tuenkers.de ♦ Tel.: +49 2102 4517-0