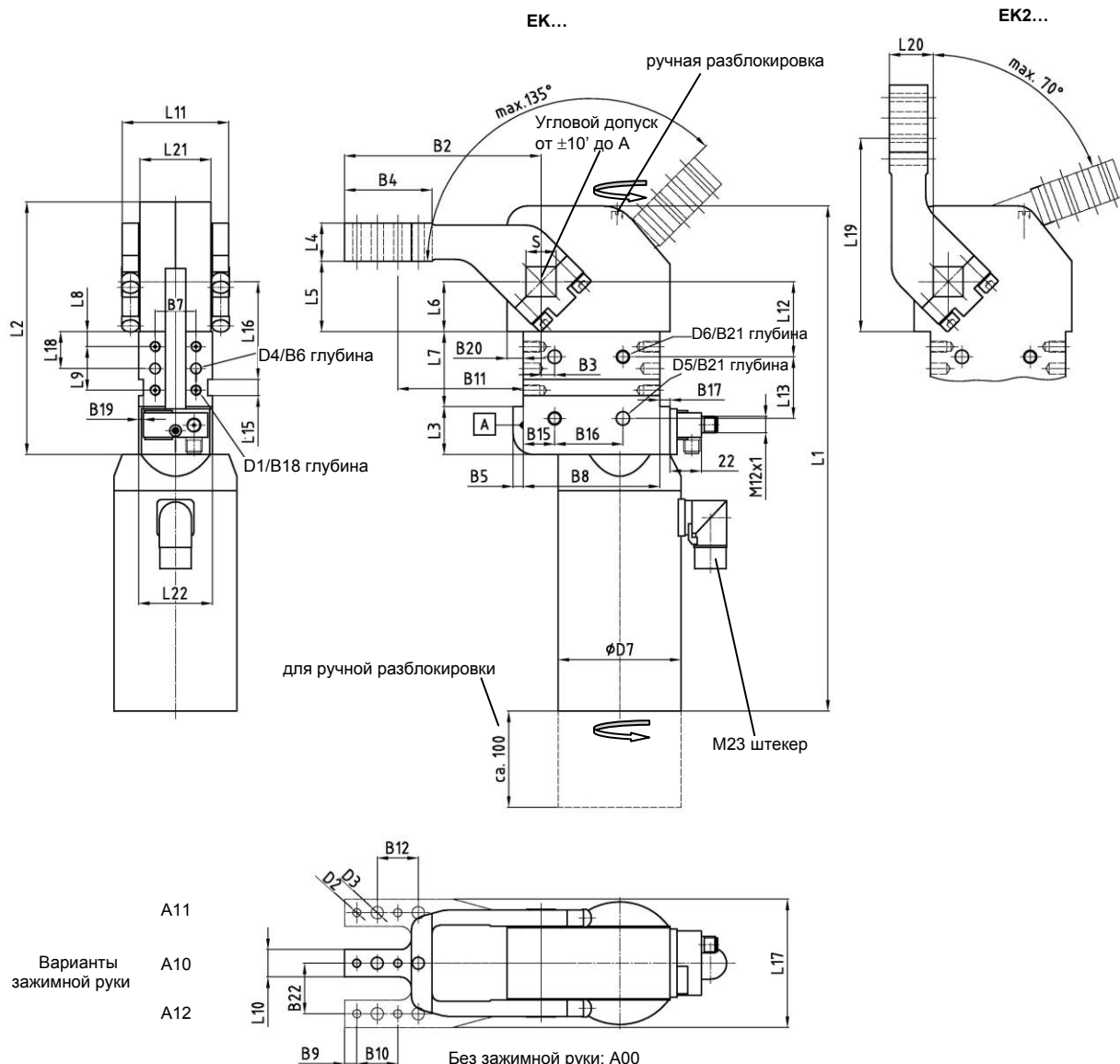


# Электрозажим

Электродвигатель 24 V, герметичный корпус, самоблокировка, бесступенчатая регулировка угла открытия

**EK 50.1/63.1**  
**15°-135°**



**Ordering example:**

EK 50.1 A10 T12 135°

EK: Тип  
50.1: Соответст. Ø цилиндра  
A10: Зажимная рука  
T12: Тип датчика  
135°: Угол открытия

**Внимание:**

Поставляется только с модулем управления.

**Угол открытия:**

Бесступенчатая регулировка в диапазоне от 15° до 135°

**Образец заказа датчика Tünkers :**

... T12 Индуктивный датчик 24 V, 1 выход с интегрированными светодиодами

\*Допуск отверстий под штифт ± 0.02, для резьбовых отверстий ± 0.1.

Тип	Удерживающий момент max.	Момент зажима	Соответст. Ø цилиндра (мм)	Масса ~ (кг)	Номинальное напряжение U (V)	Номинал. ток I (A)	Номинал. мощность P (W)	Класс защиты DIN 40050	Время цикла (sec.)	Время покоя min. (sec.)	B2	B3 ±0,05	B4
EK 50.1	800 Nm	160 Nm	50	5,4	24 DC	6,25	150	IP 54	0,55	10	144	10	64
EK 63.1	1500 Nm	380 Nm	63	7,8	24 DC	3,0	72	IP 54	1,0	10	144	10	64

Тип	B5	B6	B7*	B8*	B9	B10 ±0,02	B11 ±0,1	B12 ±0,2	B15 ±0,1	B16*	B17	B18	B19	B20	B21	B22 ±0,1	D1	D2 H7	D3	D4 H7	D5 H7	D6	D7
EK 50.1	6,5	10	30	96	9	30	92	30	23	50	4,5	11	3,5	10,5	12	34	M8	6	9	8	10	M10	75
EK 63.1	7,5	10	30	100	9	30	92	30	23	50	7,5	11	3,5	12	12	37	M8	6	9	8	10	M10	95

Тип	L1	L2	L3	L4 ±0,1	L5 ±0,2	L6 ±0,05	L7 +0,1	L8 ±0,1	L9 ±0,1	L10	L11	L12 ±0,05	L13*	L15 N9	L16 ±0,05	L17	L18 ±0,05	L19 ±0,1	L20 ±0,2	L21	L22	S h9
EK 50.1	328,5	178	35	28	51,5	36,5	55	11	32	20	68	55	45	12	71,5	88	27	141,5	33,5	45	48	19
EK 63.1	370	182	35	28	51,5	36,5	55	11	32	20	78	55	45	12	71,5	94	27	141,5	32	52	54	22

26.09.2017

Возможны технические изменения



«ВЕСТ-Производство» - представитель «Тюнkers» в России  
www.tunkers-ru.ru, Тел. +7 831 2530165



**TÜNKERS**  
Erfindergeist serienmäßig.

www.tuenkers.de ♦ Tel.: +49 2102 4517-0