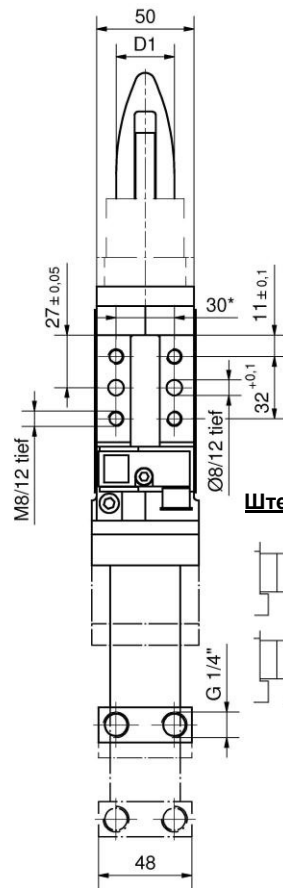
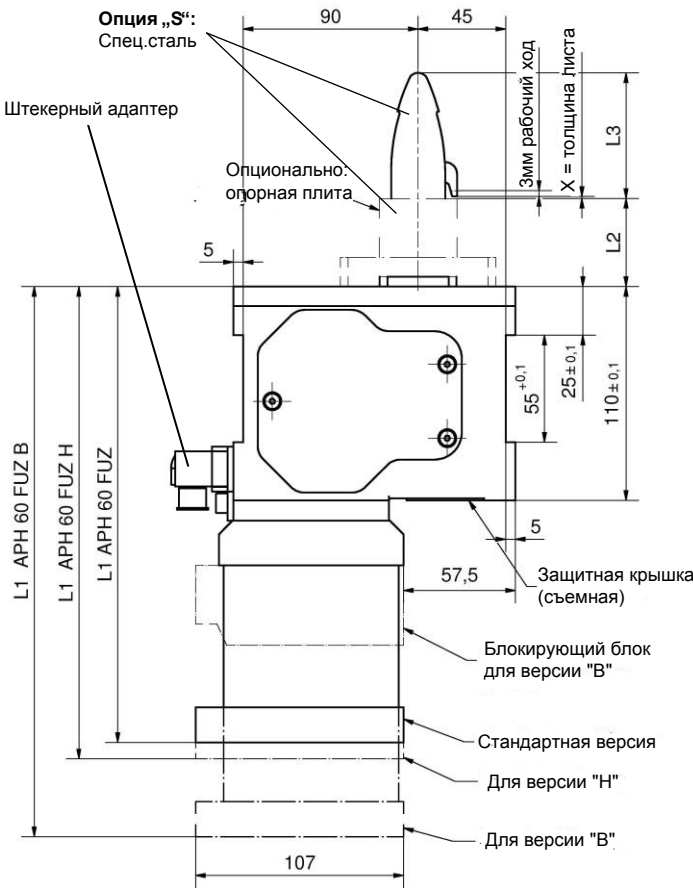


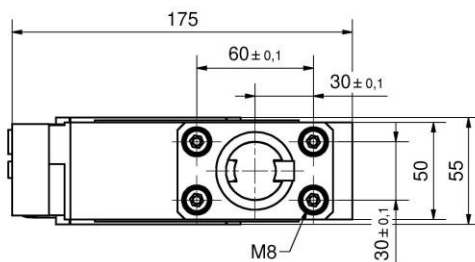
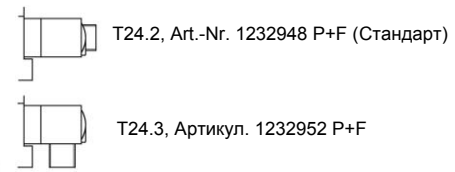
Зажим днища

для позиционирования и зажима деталей с отверстиями Ø 20-40 мм

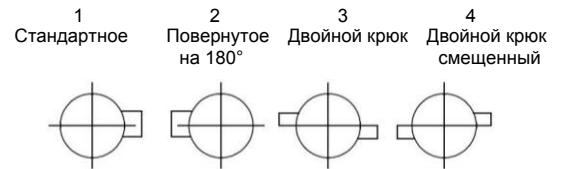
APH 60 FUZ...



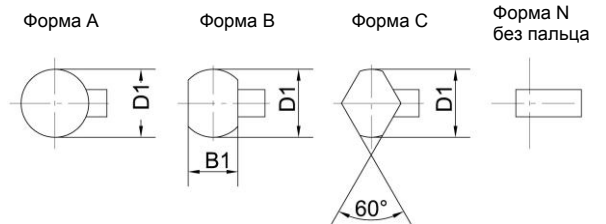
Штекерный адаптер T24... (запчасть):



Положение крюка



Форма пальца



Образец заказа:

APH 60 FUZ S 1A30_45 T24.3 X=4,2
 APH 60 FUZ S 1A30_45 T24.3 X=2-5

APH 60 FUZ:

S: Тип Опция: спец.сталь X153CrMoV12
 1: Положение крюка
 A: Форма пальца
 30: Диаметр пальца D1
 45: Высота L2
 T24.3: Тип датчика
 X=4,2: Толщина листа

Образец заказа датчика Tuenkers, двухкомпонентный:

...T24.1 Без штекерного адаптера
 ...T24.2 С прямым штекерным адаптером (Стандарт)
 ...T24.3 С угловым 90° штекерным адаптером

Штекерный адаптер для индуктивного датчика 24 V, со встроенными светодиодами, разъем датчика M12x1

1) Присылайте нам запрос на Вашу индивидуальную конструкцию. После проверки Вашего запроса мы пришлем Вам артикул для Вашего индивидуального зажима

Внимание:

При монтаже необходимо использовать внешние обратные клапаны. Они не входят в комплект поставки!

Среда: Воздух, макс. 6 бар, разрешена эксплуатация в среде обезмасленного воздуха

*Допуск отверстий под штифт ± 0,02, для резьбовых отверстий ± 0,1.

Образец заказа датчика Tuenkers, однокомпонентный, опционально:

... T12 Индуктивный датчик, неразъемный

Описание	Тип	Усилие удержания при 5 бар макс.	Усилие зажима при 5 бар	Масса ~ (кг)	L1	B1
Стандартная версия	APH 60 FUZ	2300 N	2300 N	4,6	235	
С пневматической самоблокировкой „H“	APH 60 FUZH	2300 N	2300 N	4,6	243	
С механическим стопором „B“	APH 60 FUZB	2800 N	2300 N	4,8	283	

Для всех версий:

Ø крюка 18 - 40 мм	L2 Высота 5 - 80 мм	L3 Высота пальца ca. 48 mm	X Толщина листа мм
Стандарт: 19,9 24,9 29,9	Стандарт: 45	Standard: 48	0,8-3,8

Для нестандартных размеров смотри примечание 1)

28.01.2020

Возможны технические изменения.



«ВЕСТ-Производство» - представители «Тюнkers» в России
www.tunkers-ru.ru, Тел. +7 831 2530165



TÜNKERS
 Erfindergeist serienmäßig.

www.tuenkers.de ♦ Tel.: +49 2102 4517-0