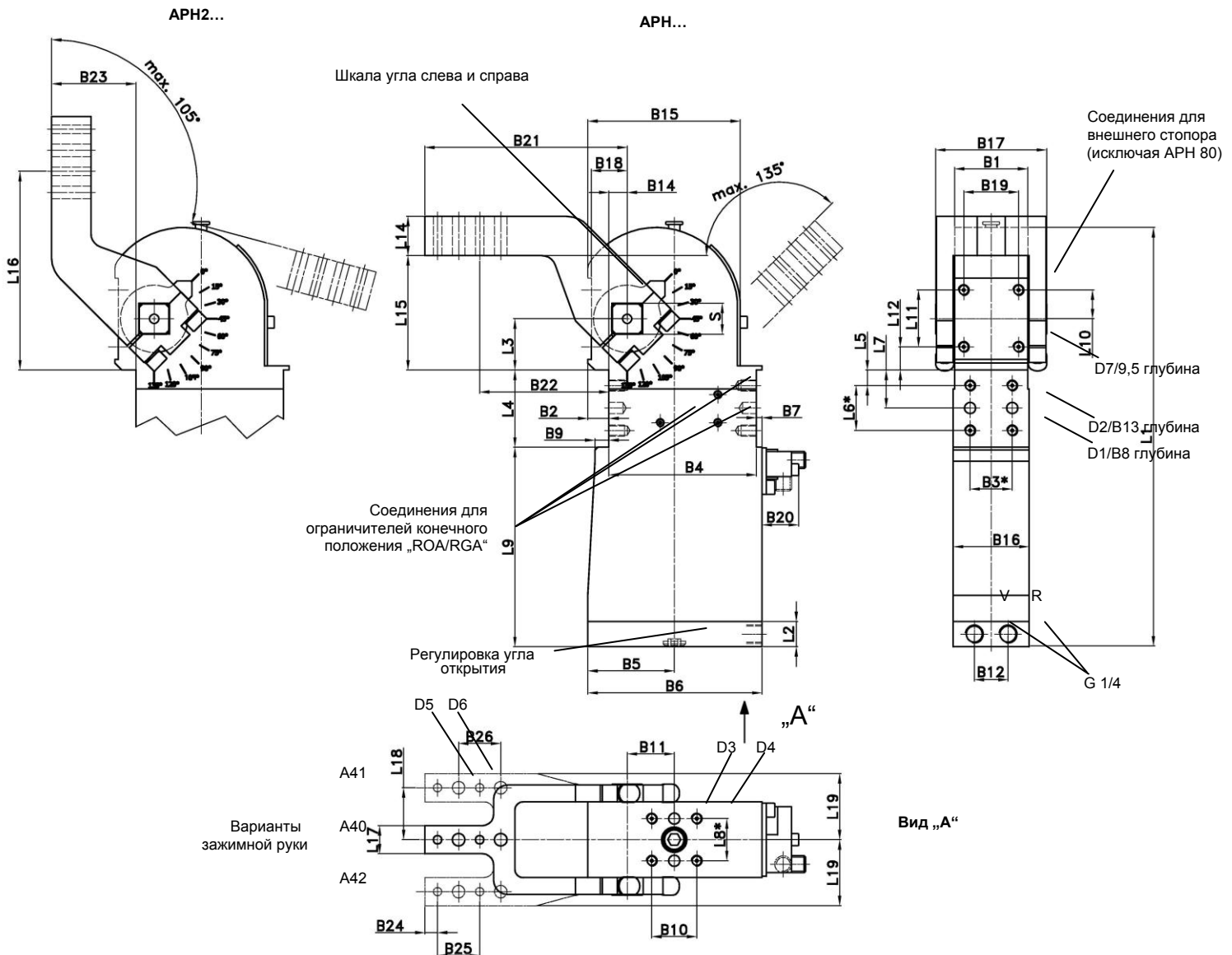


Зажим серии ALPHA

механика "кривой силы" с функцией компенсации, зажимная рука со смещением 45 мм, плавная регулировка угла открытия

APH... BR5 A40

15°/30° - 135°



Образец заказа:

APH 50 BR5 A40 T12

APH BR5: Тип
50: Ø цилиндра
A40: Зажимная рука
T12: Тип датчика

Диапазон угла открытия:

APH 50/63: 15°-135°
APH 80: 30°-135°

Внимание!

При монтаже необходимо использовать внешние обратные клапаны. Они не входят в комплект поставки

Образец заказа датчика Tünkers :

... T00 Без датчика
... T12 Индуктивный датчик 24 V ,1 выход, с интегрированными светодиодами

*** Постоянный момент зажима в диапазоне углов ± 1,2°.

*Допуск отверстий под штифт ± 0,02, для резьбовых отверстий ± 0,1.

Среда: Воздух, макс. 6 бар, разрешена эксплуатация в среде обезмасленного воздуха

Тип	Момент зажима при 5 бар***	Ø цилиндра (мм)	Вес ~ (кг)	B1	B2	B3*	B4 ±0,1	B5	B6	B7	B8	B9	B10 ±0,1	B11 ±0,05
APH 50...	200 Nm	50	4,4	45	11	30	98	54,5	112	3	11	6	32	30,5
APH 63...	400 Nm	63	5,5	52	15	30	105	61,5	124	4	11	10	32	33,5
APH 80...	800 Nm	80	14,5	74	20	50	143	78	153	5	15	5	50	52

Тип	B12	B13	B14 ±0,05	B15	B16	B17	B18	B19 ±0,1	B20	B21	B22 ±0,1	B23 ±0,2	B24	B25 ±0,02	B26 ±0,2	D1	D2 H7	D3 H7	D4	D5 H7	D6
APH 50...	24	10	13	99	48	69	22	32	26	144	92	60	9	30	30	M8	8	8	M8	6	9
APH 63...	24	10	13	108,5	54	79	25,5	39	26	144	92	60	9	30	30	M8	8	8	M8	6	9
APH 80...	40	12	21	152	76	108	-	-	26	179	119	59	9	30	30	M10	8	8	M10	6	9

Тип	D7	~L1	L2	L3 ±0,05	L4 ±0,1	L5 ±0,1	L6*	L7 ±0,05	L8*	L9	L10 ±0,1	L11 ±0,1	L12 ±0,1	L14 ±0,1	L15 ±0,2	L16 ±0,1	L17	L18 ±0,1	L19	S h9
APH 50...	M8	286	18	36,5	55	11	32	27	30	133	20	35,5	21	28	81,5	141,5	20	34	44	19
APH 63...	M8	299	18	36,5	55	11	32	27	30	142	20,5	40,5	16,5	28	81,5	141,5	20	37	47	22
APH 80...	-	440	27	50	80	15	50	40	50	210	-	-	-	35	95	190	25	50,5	63	30

Stand: 08.05.2018

Возможны технические изменения.



«ВЕСТ-Производство» - представитель «Тюнkers» в России
www.tunkers-ru.ru, Тел. +7 831 2530165



TÜNKERS
Erfindergeist serienmäßig.

www.tuenkers.de ♦ Tel.: +49 2102 4517-0